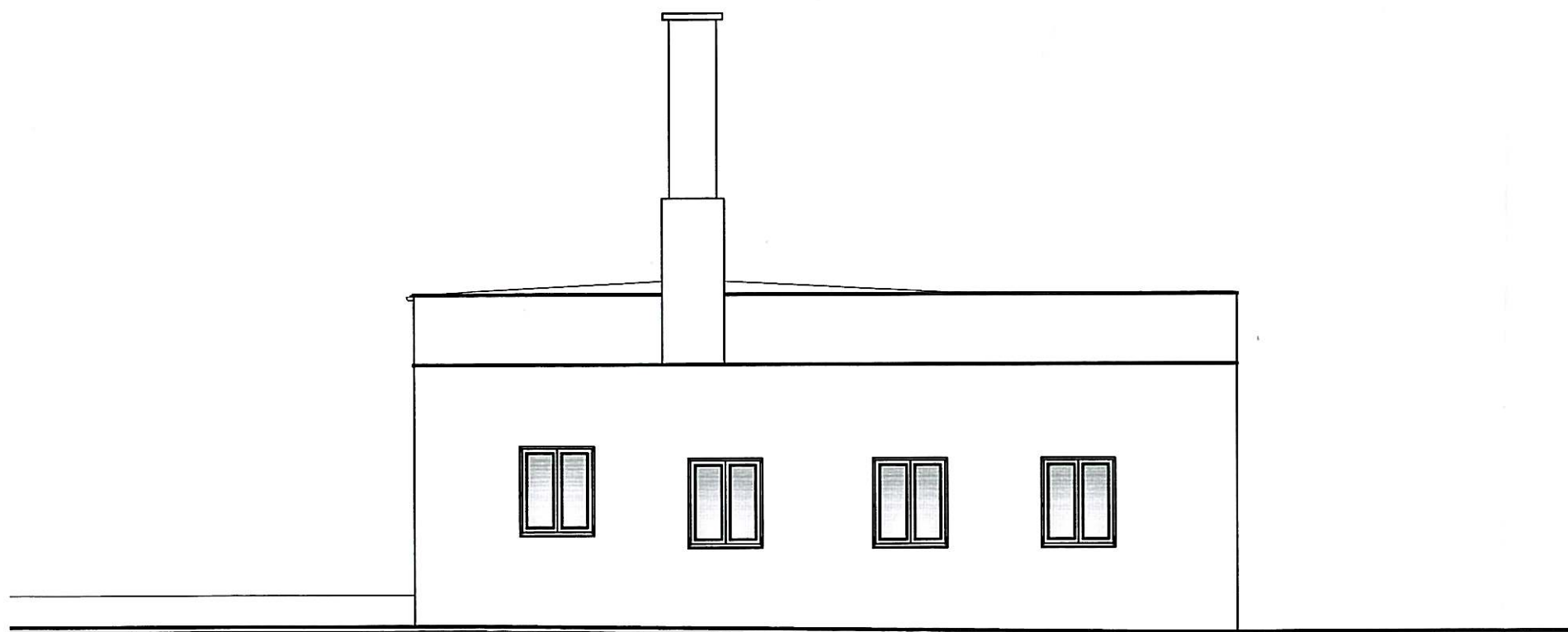


ELEWACJA PÓŁNOCNO - WSCHODNIA

1:100



Starostwo Powiatowe
w Łosicach
ul. Wolnościowa 6. 08-200 Łosice

LEGENDA	
TYNK	CIENKOWARSTWOWY - KOLOR ODCIŃ NIEBIESKIEGO
COKÓŁ	TYNK MIENERALNY - KOLOR GRANATOWY
STOLARKA	PVC - KOLOR BIAŁY
RYNNY I RS	STALOWE - KOLOR ODCIŃ NIEBIESKIEGO
DACH	PAPA TERMOZGRZEWAŁNA - KOLOR CZARNY
KOMIN	TYNK CEMENTOWO - WAPIENNY - KOLOR BIAŁY

Budownictwo Ogólne Marek Głuchowski ul. Maciąga 8 21-500 Biała Podlaska tel. 0-83 344-27-48 tel. kom. 0-509-228-214					
OBIEKT: PRZEBUDOWA STACJI UZDATNIANIA WODY					
INWESTOR: Gmina Stara Kornica, Stara Kornica 191, 08-205 Kornica					
ADRES: Nowa Kornica, gmina Stara Kornica, dz. nr. geod. 460/1, 457/1, 454/1, 454/3					
Nazwa Rysunku		ELEWACJA PÓŁNOCNO - WSCHODNIA			
Funkcja	Imię i nazwisko	Nr uprawnień i spec.	Data	Podpis	skala
Projektant	Wanda Jeleniewicz - Ciechanowska	St- 540 / 90 spec. architektoniczna	12. 2013 r.	<i>[Signature]</i>	1:100
					Nr rys. 7