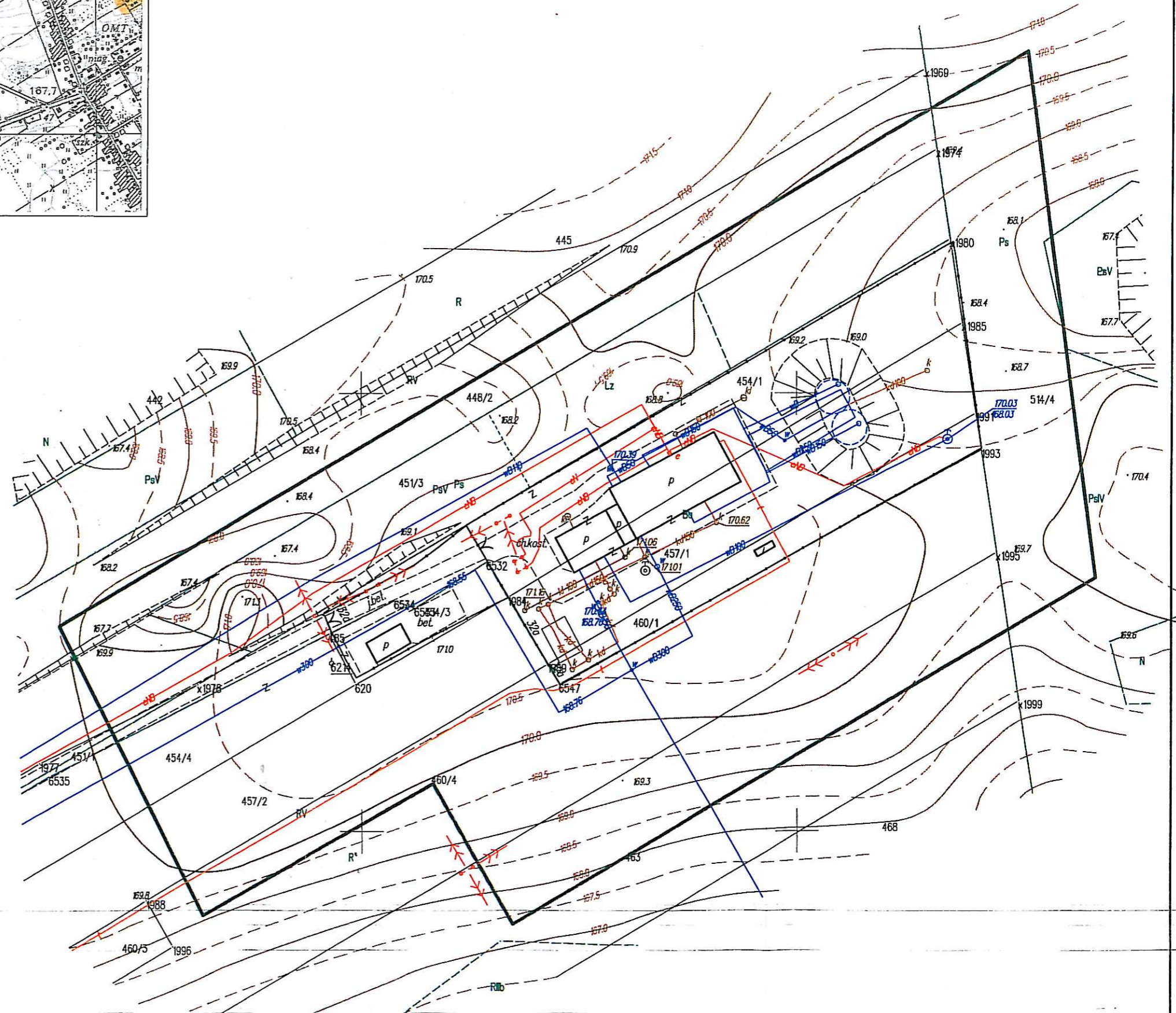
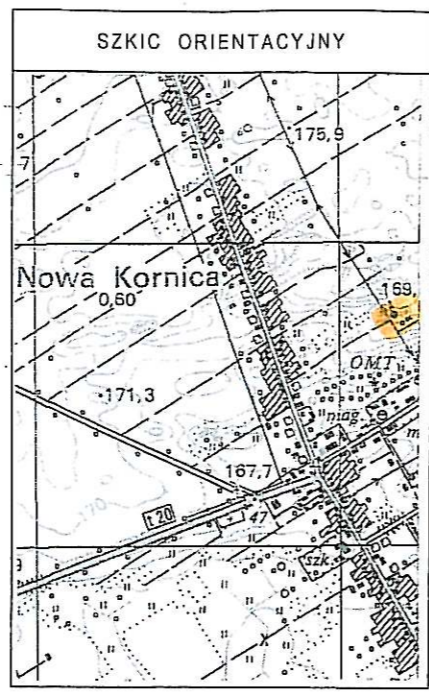


# MAPA DO CELÓW PROJEKTOWYCH

Załącznik nr.....1.....

Oznaczenie kancelaryjne zgłoszenia pracy geodezyjnej		Nr Rob. Wyk.: 1057/2013 DZ: 1877 / 2013 KERG: 3180 - 48/13
MIEJSCOWOŚĆ		NOWA KORNICA
Jednostka ewidencyjna	Identyfikator	141006_2
	Nazwa	Stara Kornica
Obręb ewidencyjny	Identyfikator	141006_2.0007
	Nazwa	Nowa Kornica
SKALA		1:1000
Nazwa układu współrzędnych	prostokątnych płaskich	2000 strefa 8
	wysokości	Kronsztadt 86
Oznaczenie granic obszaru, który był przedmiotem aktualizacji		
Oznaczenie i informacje o służebnościach gruntowych mających wpływ na zagospodarowanie gruntów, zlokalizowanych w granicach projektowanej inwestycji		Wykonanie niniejszej mapy nie było poprzedzone ustaleniami dotyczącymi ewentualnych służebności gruntowych obciążających grunty położone w granicach projektowanej inwestycji budowlanej.
Oznaczenie i symbol konturu użytku gruntowego, który nie jest ujawniony w bazie danych ewidencji gruntów i budynków		----- brak -----
Data opracowania mapy		10.12.2013 r.
Arkusze mapy		8.172.11.05.1, 8.172.11.05.2
 inż. Jarosław Ptaszyński 08-200 Łosice, ul. Rynek 17 tel. 609 685 970 NIP: 537-108-10-82		Geodeta Uprawniony inż. Jarosław Ptaszyński Uprawnienia Nr 1635 nr roboty 1057/2013 Łosice, dn. 10.12.2013
pieczęćka Nazwa firmy wykonawcy		pieczęćka (imię, nazwisko, nr uprawnień oraz data i podpis geodety uprawnionego, który opracował mapę)



**STAROSTA ŁOSICKI  
POWIATOWY OŚRODEK DOKUMENTACJI  
GEODEZYJNEJ I KARTOGRAFICZNEJ**

W obszarze oznaczonym linią ... zieloną ...  
dokonano aktualizacji treści mapy zasadniczej.  
Dokumenty i pomiary uzupełniające przyjęto  
do zarobku w dniu 11.12.13r. i uwidoczono  
nowano pod nr 31/PO-4P/13

Niniejsza mapa może służyć  
do celów projektowych

Projektowane obiekty budowlane wymagające  
pozwolenie na budowę podlegają wytyczeniu i  
inwentaryzacji powykonawczej przez jednostki  
uprawnione do wykonywania prac geodezyjnych

Z up. STAROSTY  
inż. Elżbieta Pietruczuk  
Z-ca Geodety Powiatowego