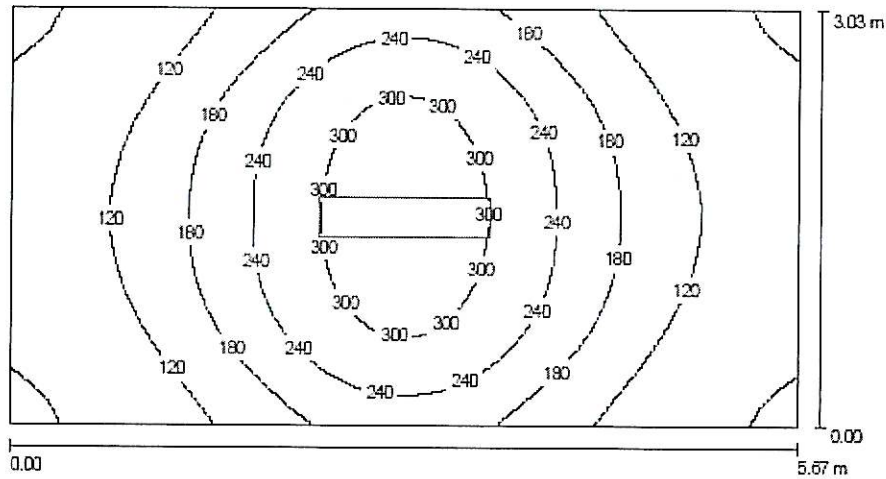


Hydrofornia Nowa Kornica gm. Kornica

DIALux 05.12.2011
 Skanowane w Łosicach
 ul. Narutowicza 6. 08-200 Łosice

Edytor
 Telefon
 faks
 e-Mail

KOTŁOWNIA / Podsumowanie



Wysokość pomieszczenia: 3.500 m, Wysokość montażu: 3.500 m,
 Współczynnik konserwacji: 0.77

Wartości Lux, Skala 1:41

Powierzchnia	ρ [%]	E_m [lx]	E_{min} [lx]	E_{max} [lx]	E_{min} / E_m
Płaszczyzna pracy	/	176	53	333	0.304
Podłoga	20	142	66	206	0.465
Sufit	70	22	16	27	0.730
Ściany (4)	50	51	16	128	/

Płaszczyzna pracy:

Wysokość: 0.850 m
 Siatka: 64 x 32 Punkty
 Margines: 0.000 m

Wykaz opraw

Nr.	Ilość	Etykieta (Czynnik korekcyjny)	Φ [lm]	P [W]
1	1	MAH-236/PC IP65 2x36 (1.000)	6500	72.0
W sumie:			6500	72.0

Specyfikacja mocy przyłączeniowej: $4.19 \text{ W/m}^2 = 2.38 \text{ W/m}^2 / 100 \text{ lx}$ (Powierzchnia podstawowa: 17.18 m^2)