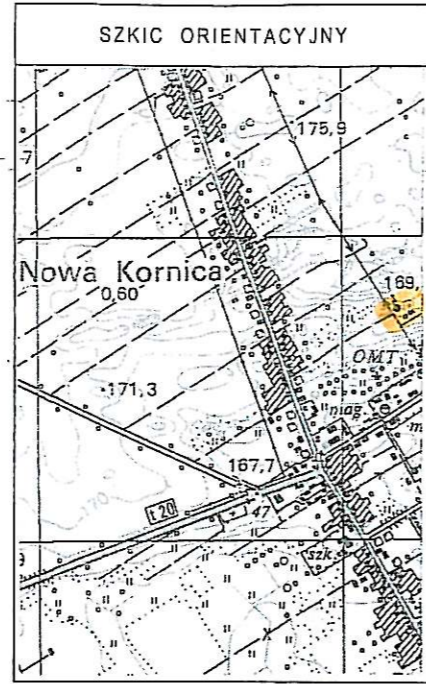
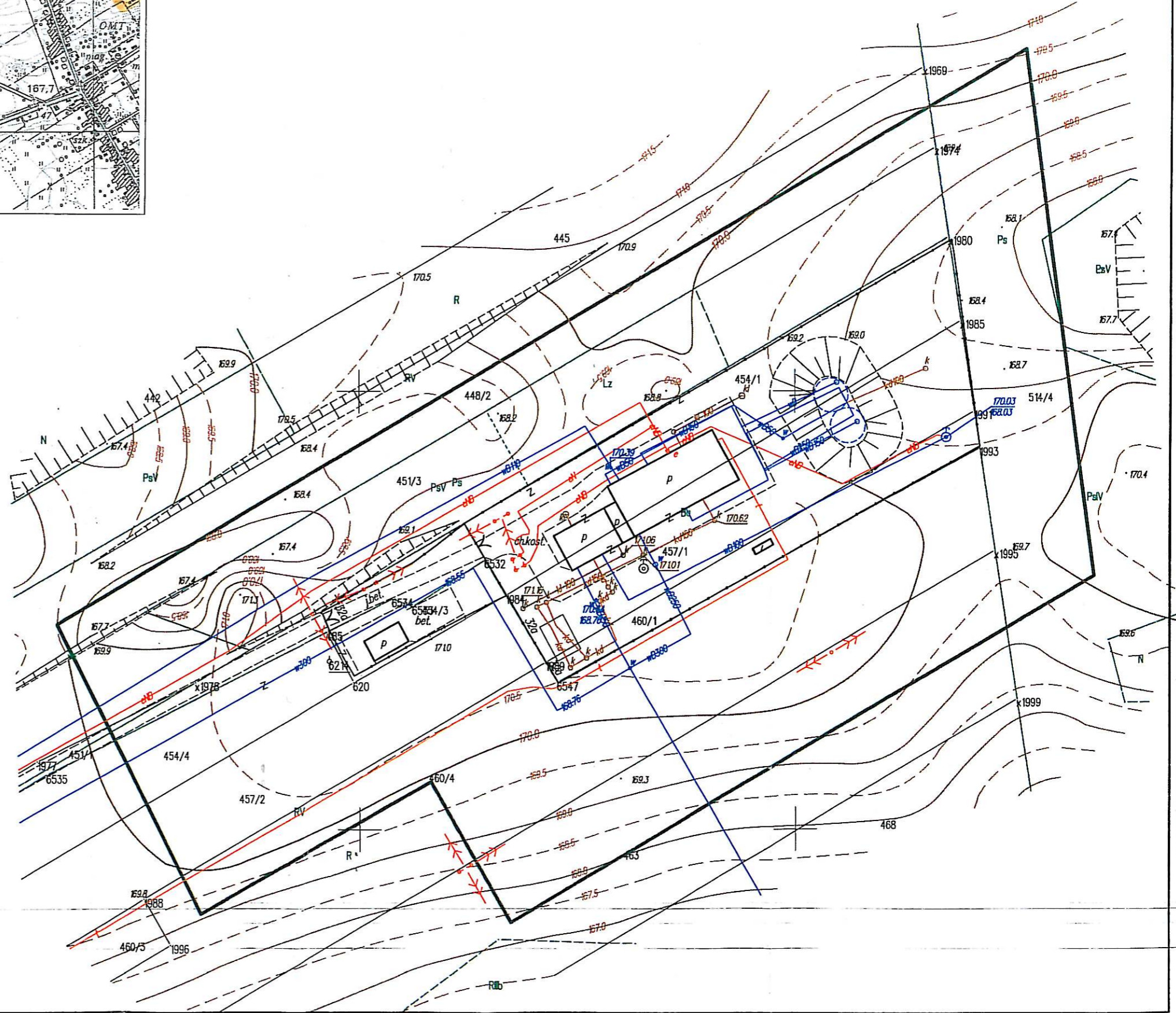


MAPA DO CELÓW PROJEKTOWYCH

Oznaczenie kancelaryjne zgłoszenia pracy geodezyjnej		Nr Rob. Wyk.: 1057/2013 DZ: 1877 / 2013 KERG: 3180 - 48/13
MIEJSCOWOŚĆ		NOWA KORNICA
Jednostka ewidencyjna	Identyfikator	141006_2
	Nazwa	Stara Kornica
Obręb ewidencyjny	Identyfikator	141006_2.0007
	Nazwa	Nowa Kornica
SKALA		1:1000
Nazwa układu współrzędnych	prostokątnych płaskich	2000 strefa 8
	wysokości	Kronsztadt 86
Oznaczenie granic obszaru, który był przedmiotem aktualizacji		
Oznaczenie i informacje o służebnościach gruntowych mających wpływ na zagospodarowanie gruntów, zlokalizowanych w granicach projektowanej inwestycji		Wykonanie niniejszej mapy nie było poprzedzone ustaleniami dotyczącymi ewentualnych służebności gruntowych obciążających grunty położone w granicach projektowanej inwestycji budowlanej.
Oznaczenie i symbol konturu użytku gruntowego, który nie jest ujawniony w bazie danych ewidencji gruntów i budynków		----- brak -----
Data opracowania mapy		10.12.2013 r.
Arkusz mapy		8.172.11.05.1, 8.172.11.05.2
 Usługi Geodezyjne PION II inż. Jarosław Ptasiński 08-200 Łosice, ul. Rynek 17 tel. 609 685 970 NIP: 537-108-10-82		Geodeta Uprawniony inż. Jarosław Ptasiński Uprawnienie Nr 1635 nr roboty 1057/2013 Łosice, dn. 10.12.2013
pieczęćka Nazwa firmy wykonawcy		pieczęćka (imię, nazwisko, nr uprawnień oraz data i podpis geodety uprawnionego, który opracował mapę)



Miasto Powiatowe w Łosicach
 ul. Nowicza 6, 08-200 Łosice



**STAROSTA ŁOSICKI
 POWIATOWY OŚRODEK DOKUMENTACJI
 GEODEZYJNEJ I KARTOGRAFICZNEJ**

W obszarze oznaczonym linią zieloną dokonano aktualizacji treści mapy zasadniczej. Dokumenty i pomiary uzgodnione przyjęto do zasobu w dniu 11.12.13 i uwidoczono nową linię zieloną.

Niniejsza mapa może służyć do celów projektowych.

Projektowane obiekty budowlane wymagające pozwolenia na budowę podlegają wytyczeniu i inwentaryzacji powykonawczej przez jednostki uprawnione do wykonywania prac geodezyjnych.

Z up. STAROSTY

 inż. Elżbieta Pietruczuk
 Z-ca Geodety Powiatowego