

USŁUGI INŻYNIERYJNE MICHAŁ KRUZEL

Ul. Międzyrzeczka 62, 08-200 Łosice

NIP: 496-022-19-08

TEL. 504 628 263

ZGŁOSZENIE

ZAMIARU UTWARDZENIA PLACU

INWESTOR:

WÓJT GMINY STARA KORNICA – KAZIMIERZ HAWRYLUK
URZĄD GMINY STARA KORNICA

TEMAT OPRACOWANIA:

UTWARDZENIE PLACU MANEWROWEGO PRZY BUDYNKU OSP W
MIEJSCOWOŚCI SZPAKI STARE

Starostwo Powiatowe
w Łosicach
08-200 Łosice, ul. Narutowicza 6

ADRES INWESTYCJI:

STARE SZPAKI DZ. NR 382/2

MIEJSCOWOŚĆ:

STARE SZPAKI

JEDNOSTKA EWIDENCYJNA:

SZPAKI

OBRĘB EWIDENCYJNY:

STARA KORNICA

ZAWARTOŚĆ:

1. OPIS TECHNICZNY	2
2. PLANSZA PROJEKTU ZAGOSPODAROWANIA DZIAŁKI	3
3. MAPA DO CELÓW PROJEKTOWYCH	4
4. SZCZEGÓŁ CHODNIKA PIESZEGO Z KOSTKI BRUKOWEJ	5
5. SZCZEGÓŁ OBRZEŻA BETONOWEGO	6
6. SZCZEGÓŁ KRAĘZNIKA	7
7. SZCZEGÓŁ OGRODZENIA WEWNĘTRZNEGO	8

BRANŻA	AUTOR	PODPIS
ARCH.-KONSTR.	mgr inż. Michał Kruzel	USŁUGI INŻYNIERYJNE MICHAŁ KRUZEL mgr inż. Michał Kruzel tel. 504 628 263 08-200 Łosice, ul. Międzyrzeczka 62 NIP: 4960221908, REGON 146101788 06.2014
ARCH.-KONSTR.	mgr inż. Michał Pluta	

OPIS TECHNICZNY

1. Lokalizacja

Plac zlokalizowany jest na działce nr 382/2, w miejscowości Stare Szpaki, gmina Stara Kornica, inwestor: Wójt Gminy Stara Kornica.

2. Zadanie inwestycyjne

Na działce nr 382/2 w miejscowości Stare Szpaki, gm. Stara Kornica planowana jest budowa placu manewrowego o powierzchni 554,5 m² oraz pieszego chodnika z kostki brukowej o powierzchni 19,5 m² przed budynkiem OSP.

Stare Szpaki, Powierzchnia
w Łosicach
08-200 Łosice, ul. Narutowicza 6

3. Informacje o terenie

Omawiany teren nie jest objęty ochroną konserwatorską.

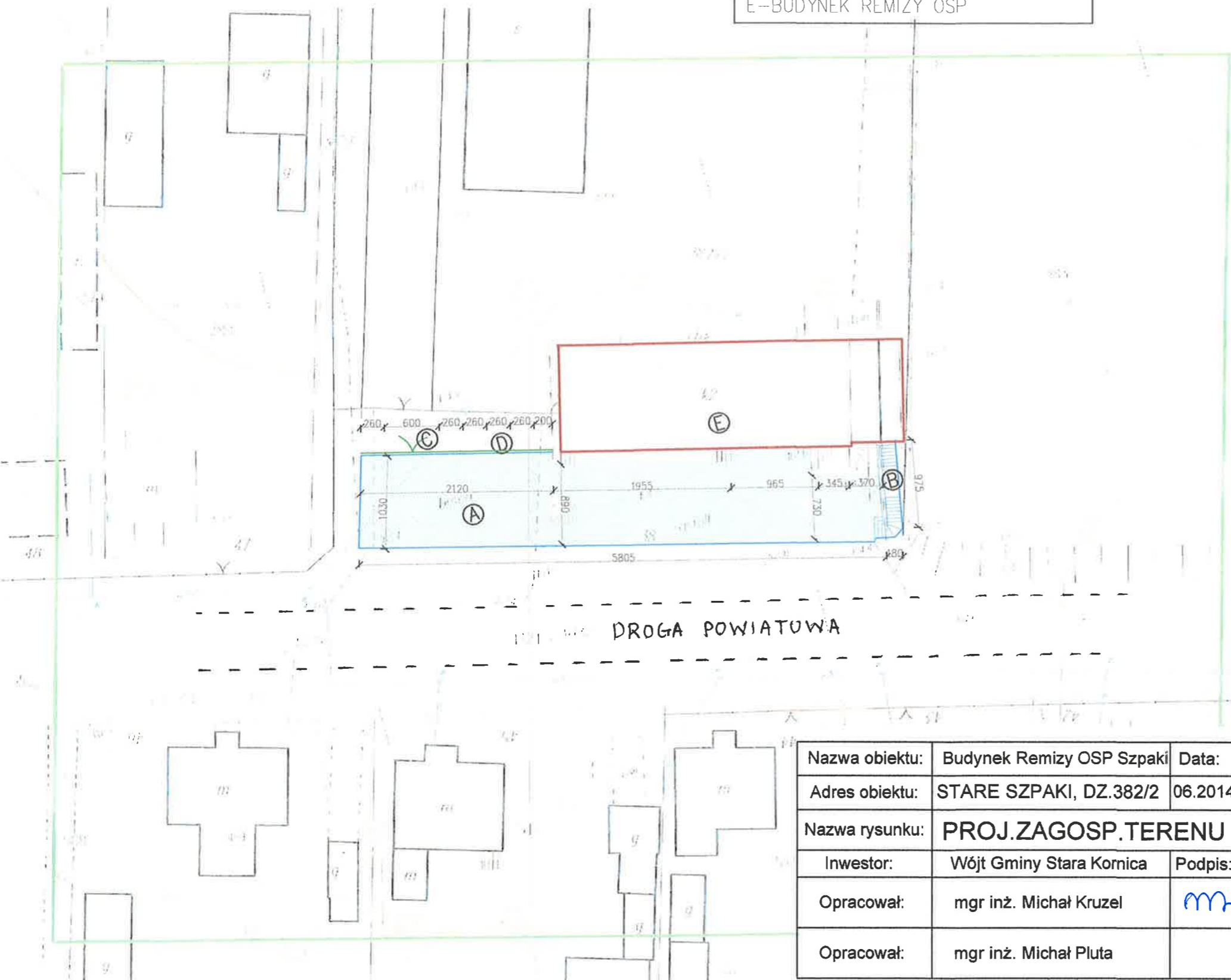
4. Dane konstrukcyjno-materiałowe

- Powierzchnia projektowanego placu – 535 m² – plac manewrowy, 19,5 m² – pieszego chodnika z kostki,
- Wykonywane warstw pieszego chodnika:
 - warstwa kostki brukowej gr. 6 cm,
 - podsypka cementowo - piaskowa gr 5 cm,
 - obrzeża opasane ławą betonową kl. C12/15
 - warstwa odsączająca z kruszywa – gr 25 cm,
- Wykonanie warstw placu manewrowego:
 - warstwa z kostki brukowej gr. 8 cm,
 - podsypka cementowo-piaskowa gr 5 cm,
 - warstwa betonu kl. C12/15 gr. 12 cm
 - warstwa odsączająca z kruszywa – gr. 25 cm
- Wykonanie ogrodzenia wewnętrznego:
 - stopy fundamentowe na słupki z betonu żwirowego,
 - słupki wykonane z profilu o wymiarach 40x60 mm,
 - przęsła o wymiarach 2500x1830 wykonane z ocynkowanych prętów fi6 oraz fi8,
 - brama wjazdowa: szer. 600 cm, wys. 208 cm, dwuskrzydłowa.
- Plac manewrowy w opasaniu z krawężników 6x20 cm
- Odwodnienie placu na tereny zielone.

SZKIC ORIENTACYJNY

Stare Szpaki

LEGENDA:
 A-PROJAKTOWANE UTWARDZENIE Z
 PLACU MANEWROWEGO
 P.POW. -535 m²
 B-PROJEKTOWANE UTWARDZENIE
 PIESZEGO CHODNIKA
 P.POW.-19,5 m²
 C-PROJEKTOWANA BRAMA
 WJAZDOWA WEWNĘTRZNA
 D-PROJWKTOWANE OGRODZENIE
 MODUŁOWE WEWNĘTRZNE
 E-BUDYNEK REMIZY OSP



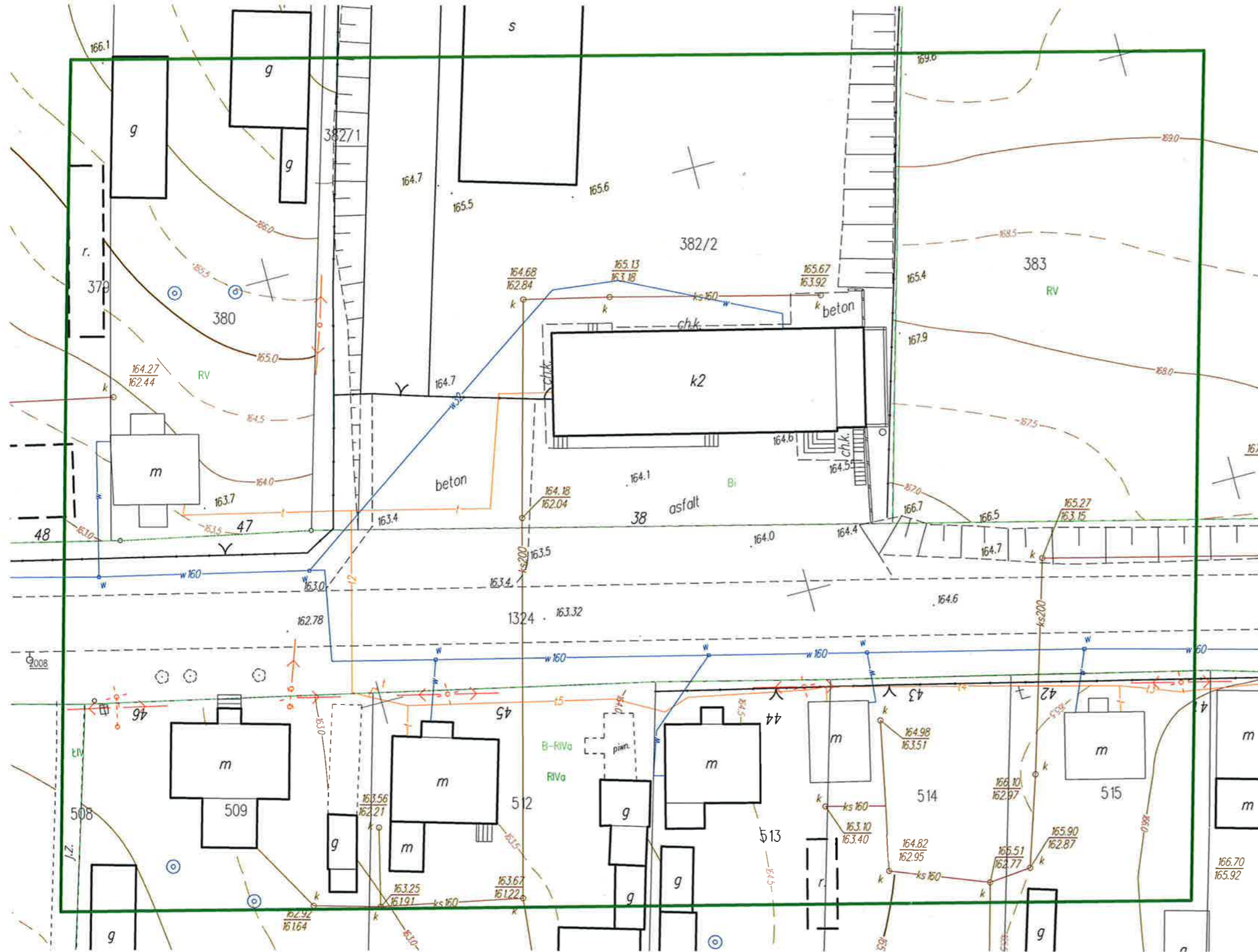
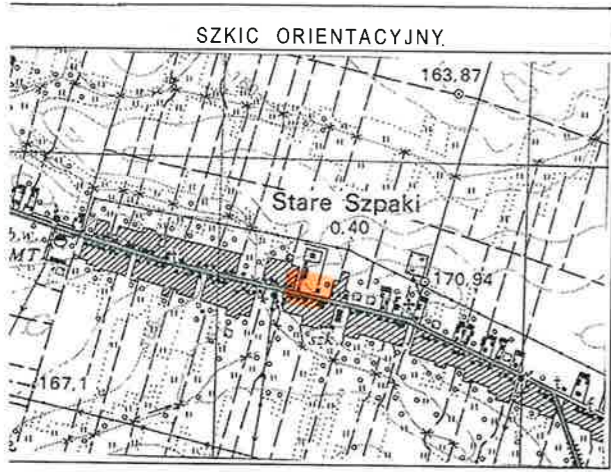
Nazwa obiektu:	Budynek Remizy OSP Szpaki	Data:	Skala:
Adres obiektu:	STARE SZPAKI, DZ.382/2	06.2014	1:500
Nazwa rysunku:	PROJ.ZAGOSP.TERENU		Nr ark.
Inwestor:	Wójt Gminy Stara Kornica	Podpis:	3
Opracował:	mgr inż. Michał Kruzel	<i>M.Kruzel</i>	
Opracował:	mgr inż. Michał Piłta		

MAPA DO CELÓW PROJEKTOWYCH

dla obiektów sytuowanych
 w odległości mniejszej niż 4 m od granic działki

Oznaczenie kancelaryjne zgłoszenia pracy geodezyjnej	GK 6640 474 2014 Nr rob. Wyk. 13 / 2014
MIEJSCOWOŚĆ	STARE SZPAKI Starostwo Powiatowe w Łosicach 08-200 Stara Kornica, ul. Narutowicza 6
Jednostka ewidencyjna	Identyfikator 141006.2
Obręb ewidencyjny	Identyfikator 141006 2.00148 Nazwa Stare Szpaki
SKALA	1:500
Nazwa układu współrzędnych	prostopadłych płaskich wysokości 2000 strefa 8 Kronszladt 86
Oznaczenie granic obszaru, który był przedmiotem aktualizacji	
Oznaczenie i informacje o służebnościach gruntowych mających wpływ na zagospodarowanie gruntów, zlokalizowanych w granicach projektowanej inwestycji	Wykonanie niniejszej mapy nie było poprzedzone ustaleniami dotyczącymi ewentualnych służebności gruntowych obciążających grunty położone w granicach projektowanej inwestycji budowlanej
Oznaczenie i symbol konturu użytku gruntowego, który nie jest ujawniony w bazie danych ewidencji gruntów i budynków	
Data opracowania mapy	26.06 2014 r.
Arkusze mapy	8.173.11.03 2/4
pieczęć Nazwa firmy wykonawcy	 pieczęć (inne nazwisko, ni uprawnień oraz data i podpis geodety uprawniającego, który opracował mapę)

<p>Przebieg linii rozgraniczających nieruchomości i linii granic nieruchomości sąsiadujących z nieruchomością, dla której sporządzona jest niniejsza mapa, w granicach działki 382/2, 382/3, 382/4, 382/5, 382/6, 382/7, 382/8, 382/9, 382/10, 382/11, 382/12, 382/13, 382/14, 382/15, 382/16, 382/17, 382/18, 382/19, 382/20, 382/21, 382/22, 382/23, 382/24, 382/25, 382/26, 382/27, 382/28, 382/29, 382/30, 382/31, 382/32, 382/33, 382/34, 382/35, 382/36, 382/37, 382/38, 382/39, 382/40, 382/41, 382/42, 382/43, 382/44, 382/45, 382/46, 382/47, 382/48, 382/49, 382/50, 382/51, 382/52, 382/53, 382/54, 382/55, 382/56, 382/57, 382/58, 382/59, 382/60, 382/61, 382/62, 382/63, 382/64, 382/65, 382/66, 382/67, 382/68, 382/69, 382/70, 382/71, 382/72, 382/73, 382/74, 382/75, 382/76, 382/77, 382/78, 382/79, 382/80, 382/81, 382/82, 382/83, 382/84, 382/85, 382/86, 382/87, 382/88, 382/89, 382/90, 382/91, 382/92, 382/93, 382/94, 382/95, 382/96, 382/97, 382/98, 382/99, 382/100.</p>	
---	--



MAPA DO CELÓW PROJEKTOWYCH

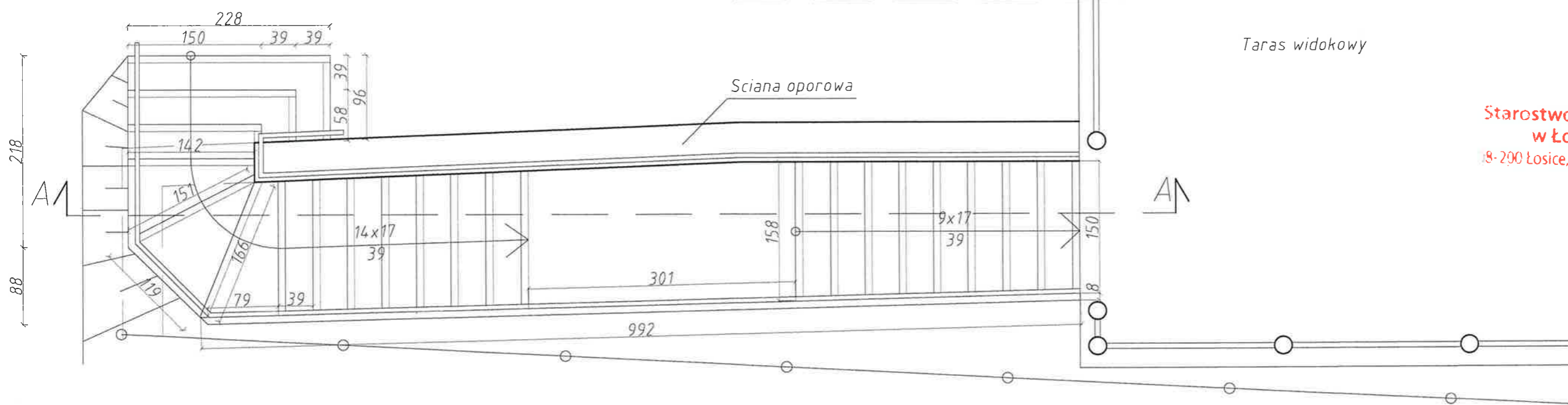
dla obiektów sytuowanych
w odległości mniejszej niż 4 m od granic działki

Oznaczenie kancelaryjne zgłoszenia pracy geodezyjnej		GK.6640.474.2014 08-200-rob. Wvyk. 13/2014
MIJSCOWOŚĆ		STARE SZPAKI
Jednostka ewidencyjna	Identyfikator	141006_2
	Nazwa	Stara Kornica
Obręb ewidencyjny	Identyfikator	141006_2.00148
	Nazwa	Stare Szpaki
SKALA		1:500
Nazwa układu współrzędnych	prostokątnych płaskich	2000 strefa 8
	wysokości	Kronsztadt 86
Oznaczenie granic obszaru, który był przedmiotem aktualizacji		
Oznaczenie i informacje o służebnościach gruntowych mających wpływ na zagospodarowanie gruntów, zlokalizowanych w granicach projektowanej inwestycji		Wykonanie niniejszej mapy nie było poprzedzone ustaleniami dotyczącymi ewentualnych służebności gruntowych obciążających grunty położone w granicach projektowanej inwestycji budowlanej.
Oznaczenie i symbol konturu użytku gruntowego, który nie jest ujawniony w bazie danych ewidencji gruntów i budynków		----- brak -----
Data opracowania mapy		26.06.2014 r.
Arkusz mapy		8.173.11.03.2.4
Geodeta Uprawniony TRIANGLE Marta Rumowska Stare Szpaki 14, 08-205 Kornica NIP:496-020-98-24 REGON:147032457 tel. 500 528 513		inż. Jarosław Ptaszyński Uprawnienie Nr. 1635 nr roboty Łosice, dn. 26.06.2014
pieczęć Nazwa firmy wykonawcy		pieczęć (imię, nazwisko, nr uprawnień oraz data i podpis geodety uprawnionego, który opracował mapę)

Poświadczam, że niniejszy dokument został opracowany w wyniku prac geodezyjnych i kartograficznych, których rezultaty zawiera operat techniczny wpisany do ewidencji materiałów państwowego zasobu geodezyjnego i kartograficznego

Organ prowadzący państwowy zasób geodezyjny i kartograficzny	STAROSTA ŁOSICKI ul. Narutowicza 6 08-200 Łosice
Identyfikator ewidencyjny materiału zasobu - operatu technicznego	P/1410.2014.522
Data wpisania operatu technicznego do ewidencji materiałów zasobu	27.06.2014
Imię, nazwisko i podpis osoby reprezentującej organ	Z up. STAROSTY inż. Elżbieta Pietruczuk Z-ca Geodety Powiatowego

RZUT CHODNIKA Z KOSTKI BRUKOWEJ



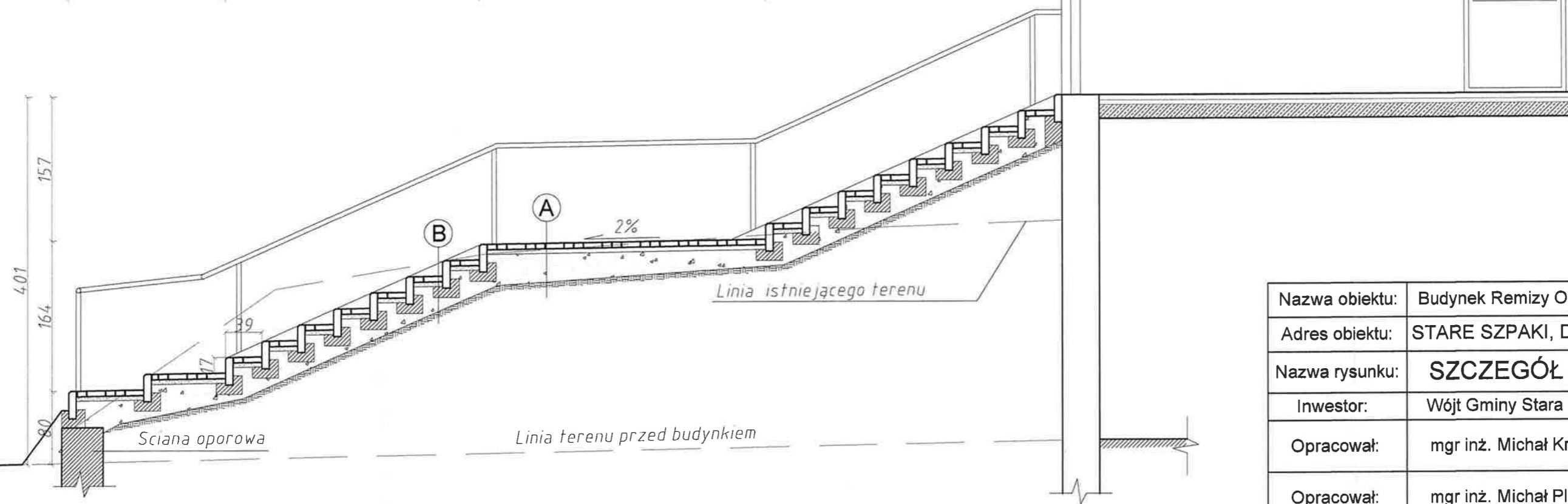
Starostwo Powiatowe
w Łosicach
8-200 Łosice, ul. Narutowicza 6

PRZEKRÓJ A-A

- B**
- chodnik z kostki brukowej gr 6cm
 - podsypka z cementowo-paskowa gr 5 cm
 - ława betonowa kl. C12/15
 - zagęszczona warstwa odsączająca z pospółki gr 25 cm
 - grunt rodzimy

- A**
- chodnik z kostki brukowej gr 6cm
 - podsypka cementowo-piaskowa gr 5 cm
 - zagęszczona warstwa odsączająca z pospółki gr 25 cm
 - grunt rodzimy

169 274 309 321

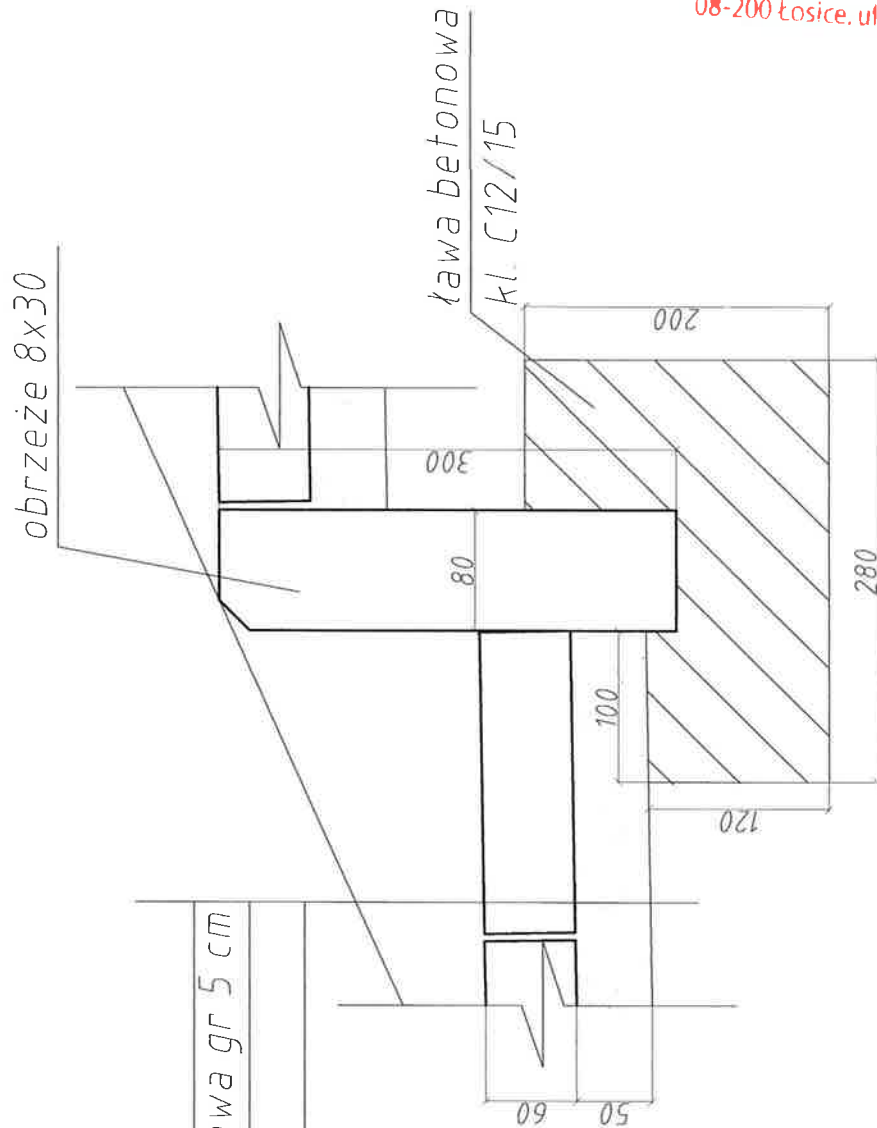


Nazwa obiektu:	Budynek Remizy OSP Szpaki	Data:	Skala:
Adres obiektu:	STARE SZPAKI, DZ.382/2	06.2014	1:50
Nazwa rysunku:	SZCZEGÓŁ CHODNIKA		Nr ark.
Investor:	Wójt Gminy Stara Kornica	Podpis:	5
Opracował:	mgr inż. Michał Kruzel	mm	
Opracował:	mgr inż. Michał Pluta		

SZCZEGÓŁ OBRZEŻA

SKALA 1:10

Starostwo Powiatowe
w Łosicach
08-200 Łosice, ul. Narutowicza 6



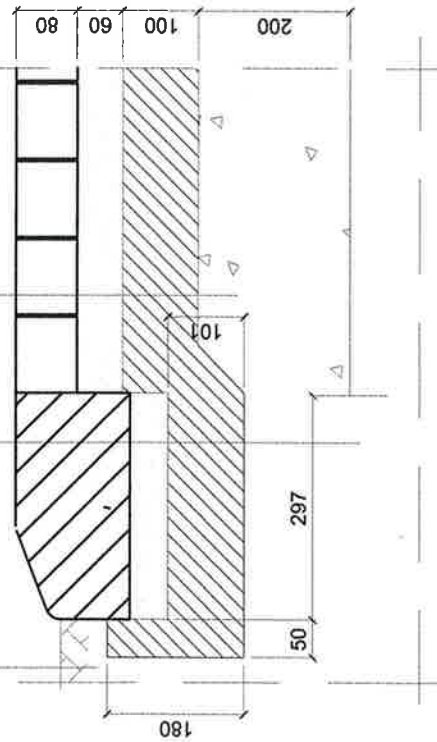
kostka brukowa gr 6 cm
podsypka cementowo-piaskowa gr 5 cm
ubita pospółka gr 25 cm

Nazwa obiektu:	Budynek Remizy OSP Szpaki	Data:	Skala
Adres obiektu:	STARE SZPAKI, DZ.382/2	06.2014	1:5
Nazwa rysunku:	SZCZEGÓŁ OBRZEŻA		Nr ark. 6
Inwestor:	Wójt Gminy Stara Kornica	Podpis:	
Opracował:	mgr inż. Michał Kruzel		
Opracował:	mgr inż. Michał Pluta		

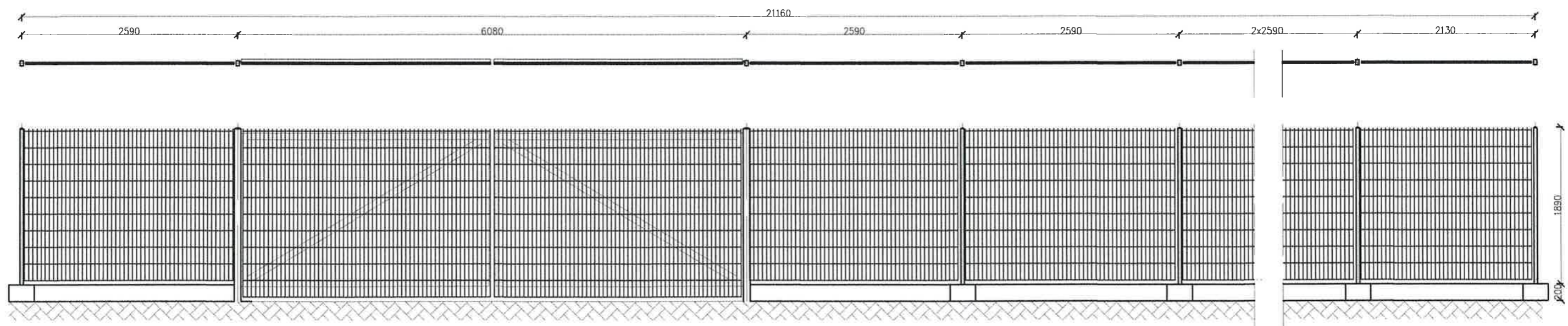
krawężnik betonowy 15x30x100 cm
 podsypka cementowo-piaskowa gr. 5 cm
 ława betonowa z oporem 15 cm
 grunt rodzimy

warstwa żyznego gruntu gr. 10 cm
 grunt rodzimy

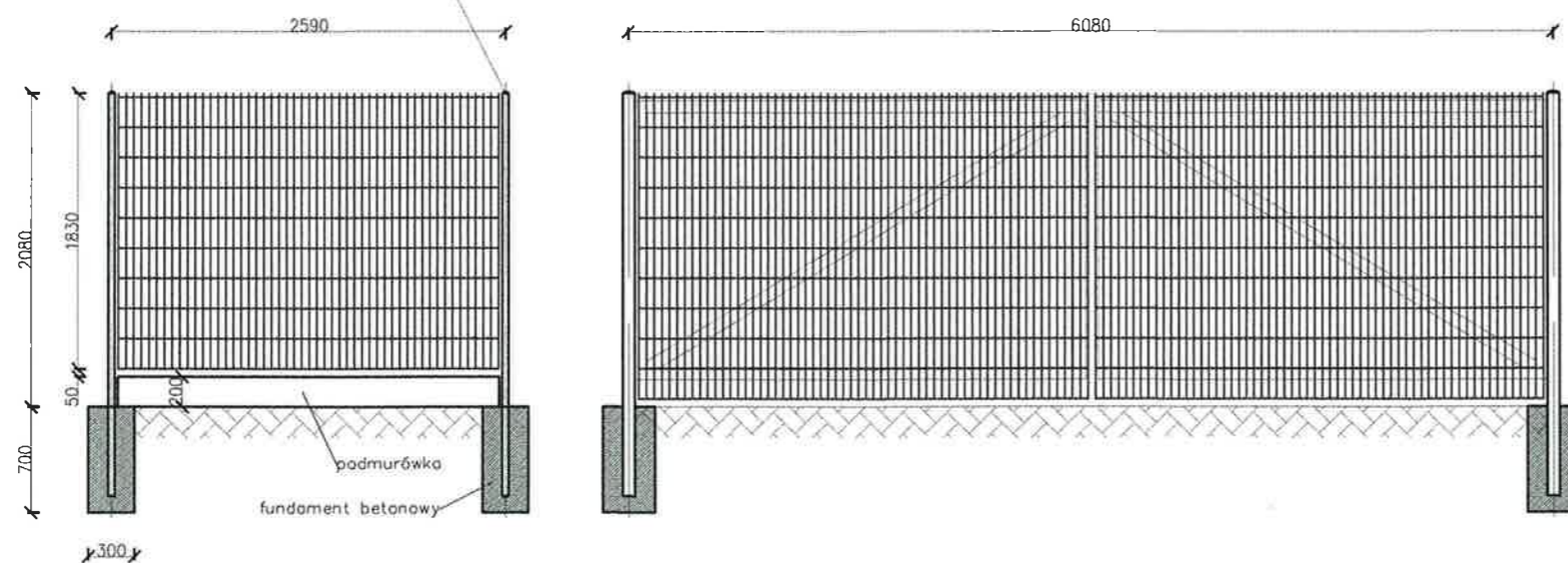
kostka betonowa gr. 8 cm
 podsypka cementowo-piaskowa gr. 6 cm
 chudy beton - gr 10
 ubity żwir - gr 20 cm



Nazwa obiektu:	Budynek Remizy OSP Szpaki	Data:	Skala:
Adres obiektu:	STARE SZPAKI, DZ.382/2	06.2014	1:10
Nazwa rysunku:	SZCZEGÓŁ KRAWĘŻNIKA		Nr ark.
Inwestor:	Wójt Gminy Stara Kornica	Podpis:	7
Opracował:	mgr inż. Michał Kruzel		
Opracował:	mgr inż. Michał Pluta		



słupki przesłowy wykonany z kształtownika 40x60



Nazwa obiektu:	Budynek Remizy OSP Szpaki	Data:	Skala:
Adres obiektu:	STARE SZPAKI, DZ.382/2	06.2014	1:50
Nazwa rysunku:	SZCZEGÓŁ OGRODZENIA		Nr ark.
Investor:	Wójt Gminy Stara Kornica	Podpis:	8
Opracował:	mgr inż. Michał Kruzel		
Opracował:	mgr inż. Michał Pluta		